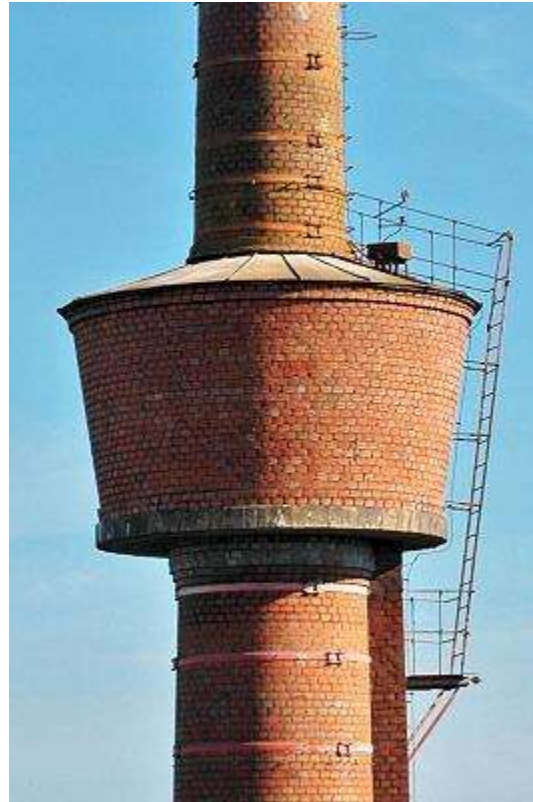


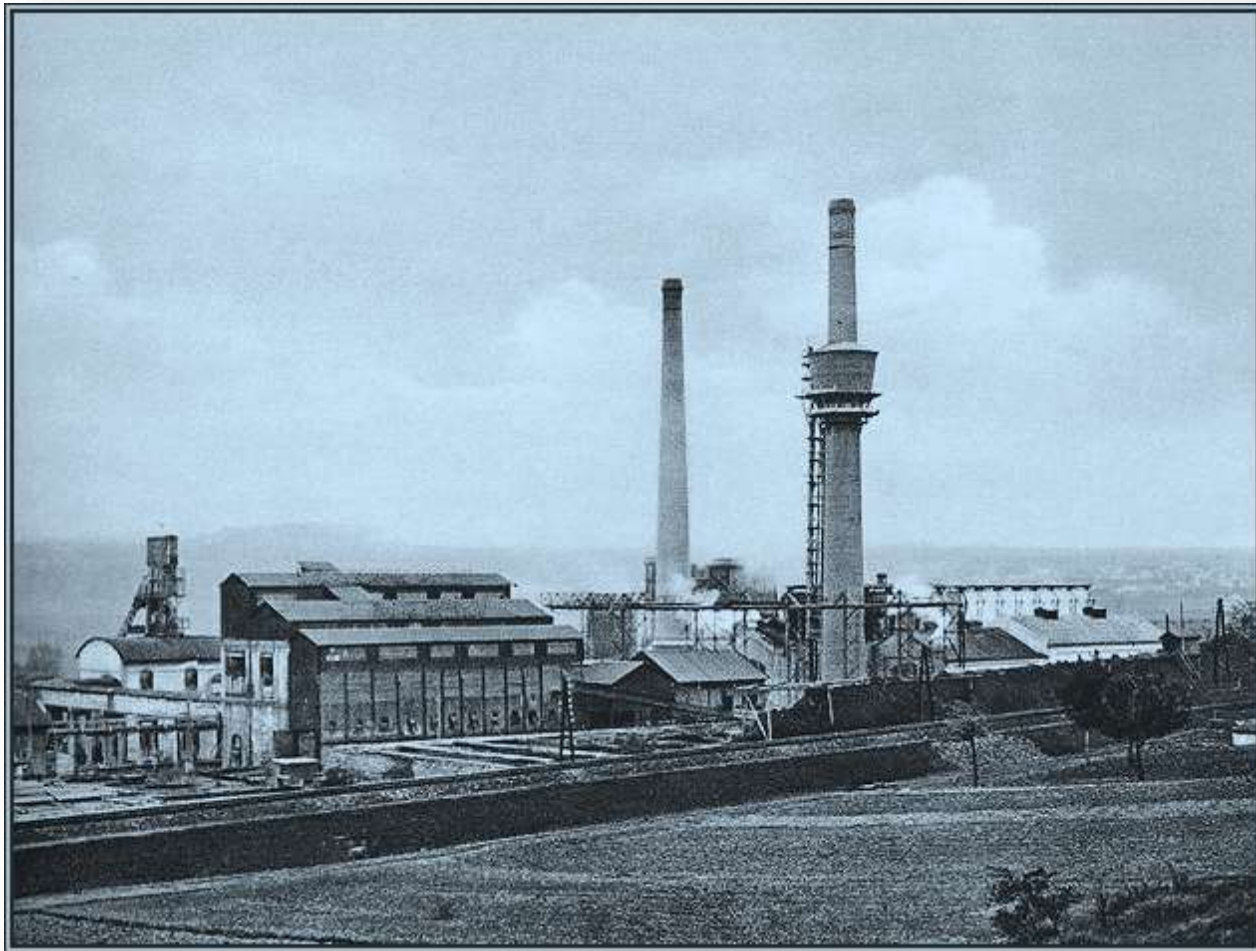
Konference O továrních komínech 2014

**Aplikace prekiontrické
ideologie na komínové
vodní rezervoáry**

Původ fenoménu komínových vodojemů pohledem prekioideologie



Voda je život



Prof. Otto Adolf Ludwig Intze

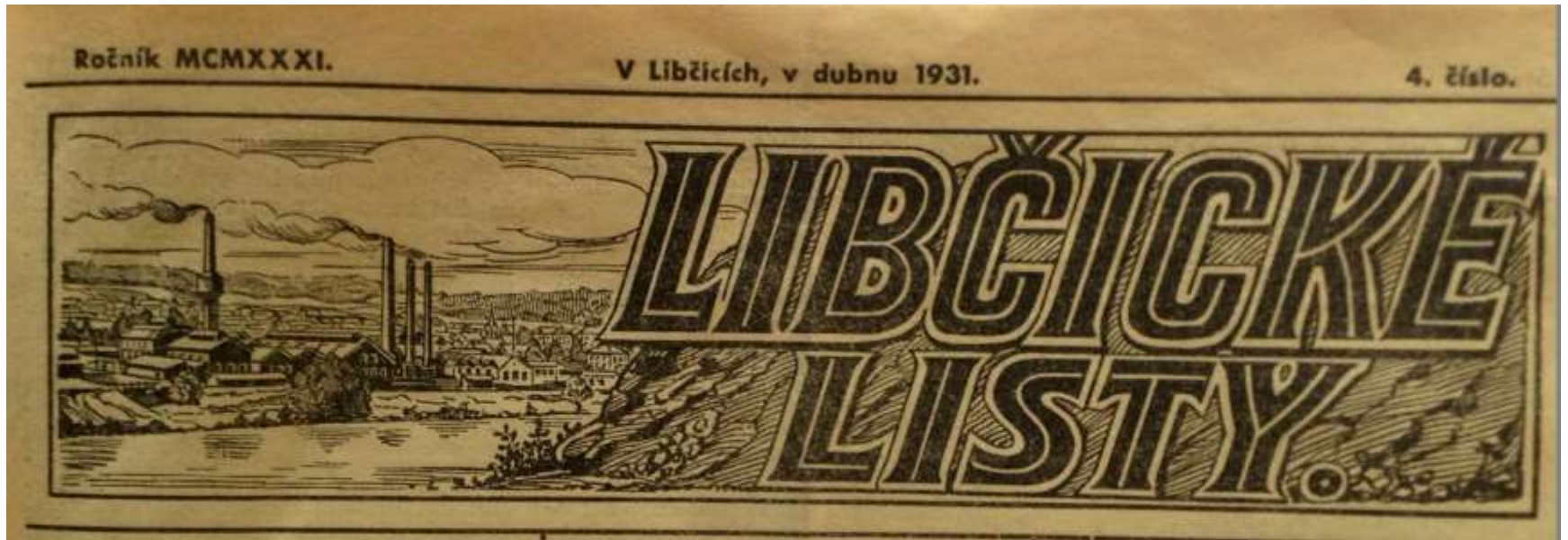
(1843 – 1904)



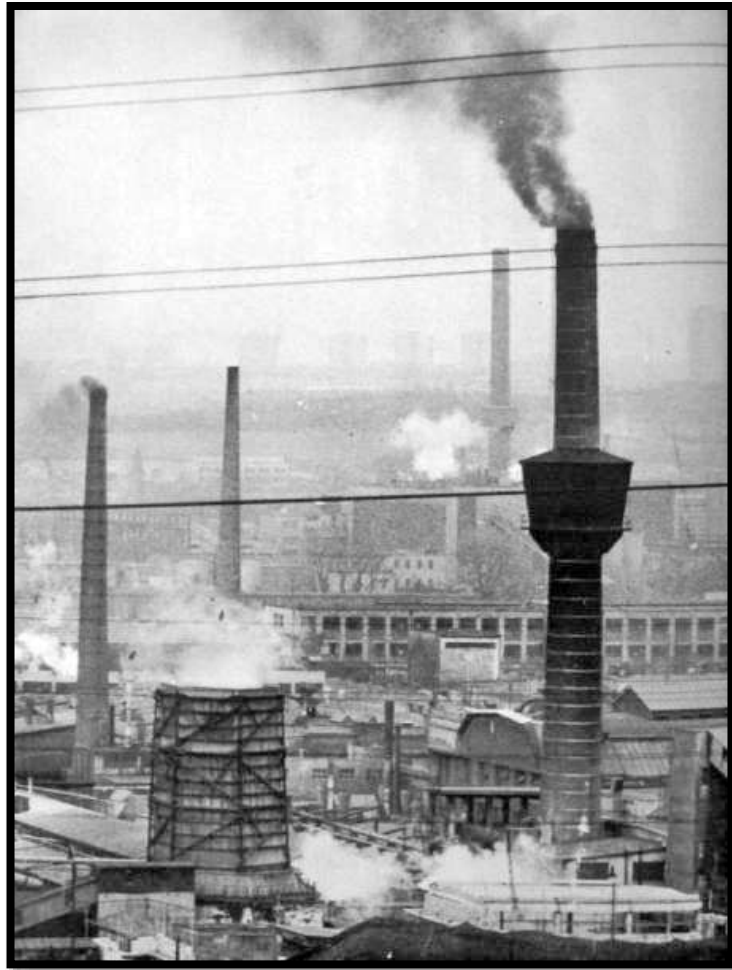
Ing. Karel Fischer



Fischerova cihelna v Letkách v hlavičce místního periodika Libčických listů



Mrazuvzdornost!



Vyvýšení!



Bohatství!!



Síla a moc!!!



David Mašín

Dokonalý rozhled!



Co to všechno naznačuje?

Co si o tom myslet?

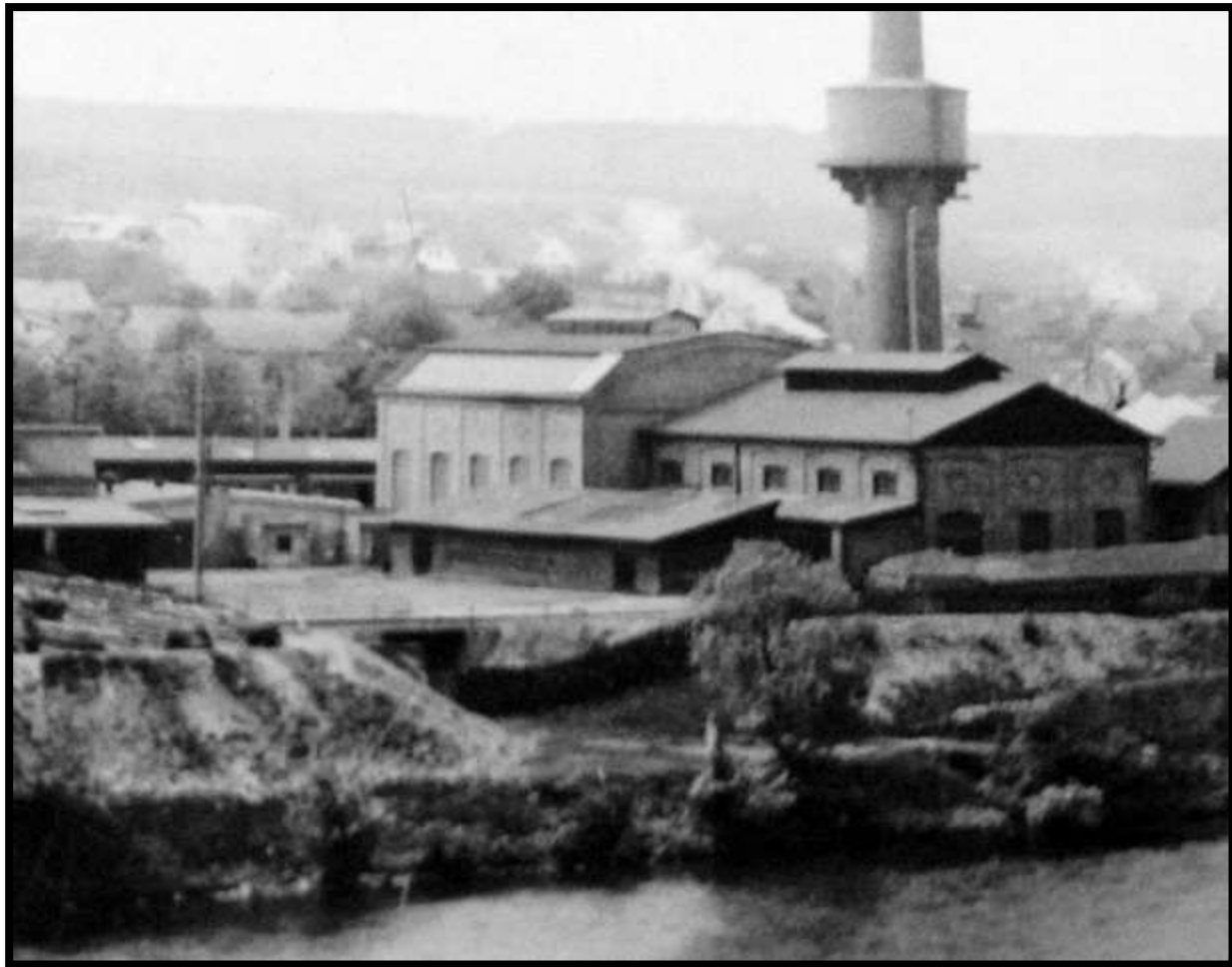
Kam to směřuje?

Co z toho vyplývá?

Intze a jeho vodní stavby



Jeho český pokračovatel Fischer se svým přívltavním komínoprůmyslem



KOMÍNOVÉ VODNÍ REZERVOÁRY

poskytují prostředí vhodné k životu



Relativně snadný přístup s víkem nahore



**Majitel je ve svém prostředí
v prestižním postavení a má přehled**



**Stavby
továrních komínů.**

Rekonstrukce.

Zazdivky kotlů.

Měření a opravy komínů.

Vodojemy na kominech.

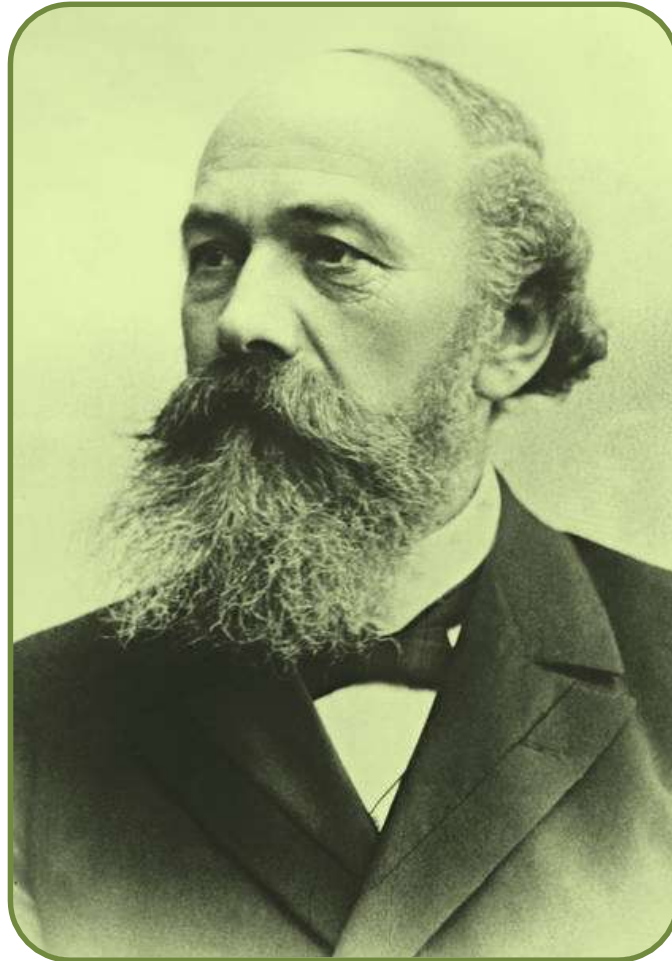
Přes 2000 různých odbor. prací
v těchto státech: Československo,
Bulharsko, Jugoslavie, Rumunsko,
Polsko, Rakousko, Maďarsko.

Ing. V. Fischer a spol.

Letky-Libčice.

604

Otto Adolf Ludwig Intze



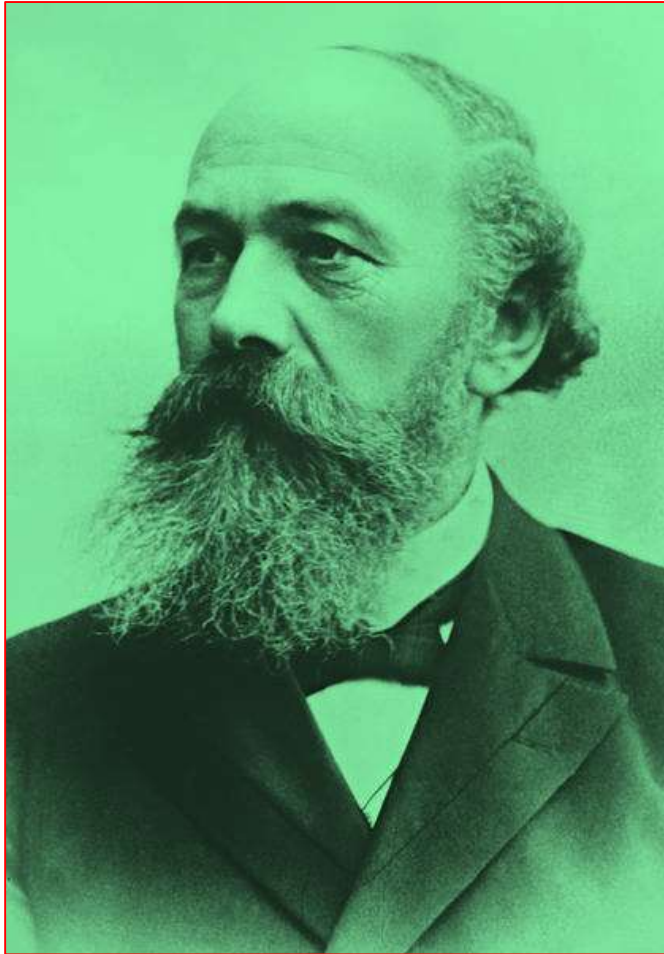
Byl Wassermann!



Vodník



Intze



vodník

