



České vysoké učení technické Praha – fakulta stavební
K 129 - Katedra architektury



VERTIKÁLY BEROUNSKÉ TEXTILKY

Ing. arch. Petr Šimr

Obor: Trvale udržitelný rozvoj a průmyslové dědictví



Textilní závod TIBA 02 Beroun - Situace



GPS:
49° 57' 33.888"N,
14° 3' 58.296"E

Současný stav:

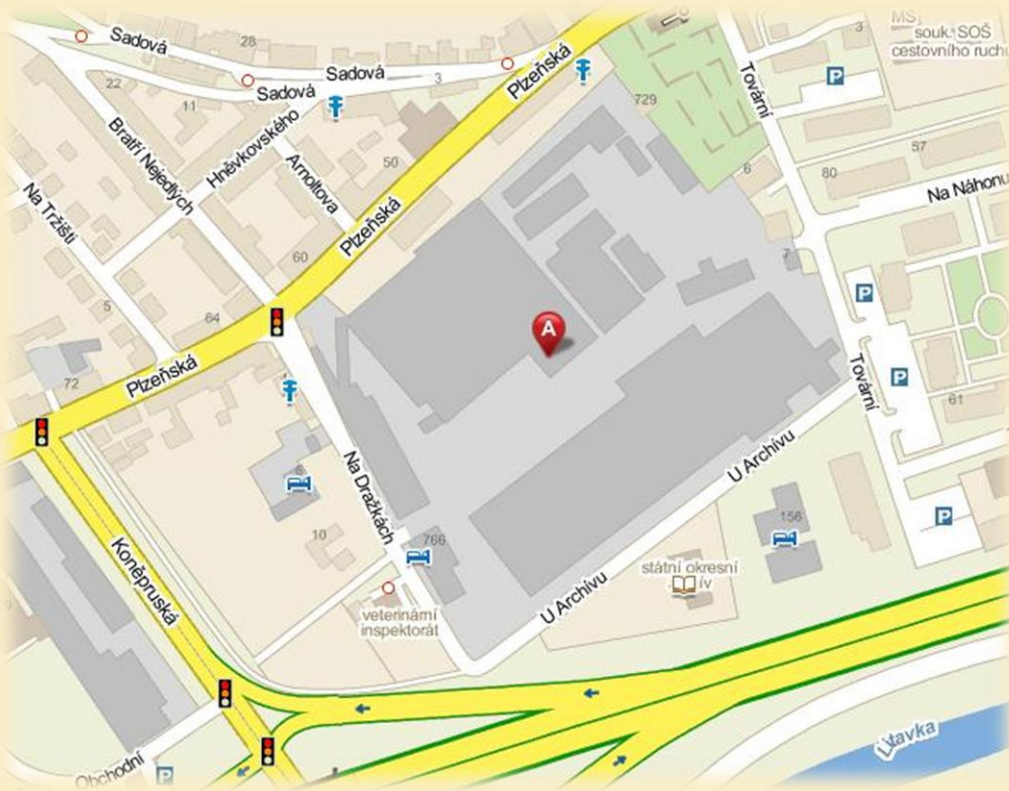
- Zastavěná plocha 37 670 m²
- Plocha zeleně 7 434 m²
- Rozloha areálu 70 448 m²





Textilní závod TIBA 02 Beroun – Situace areálu

- Přístup z ulic „Tovární“ a „Na Dražkách“

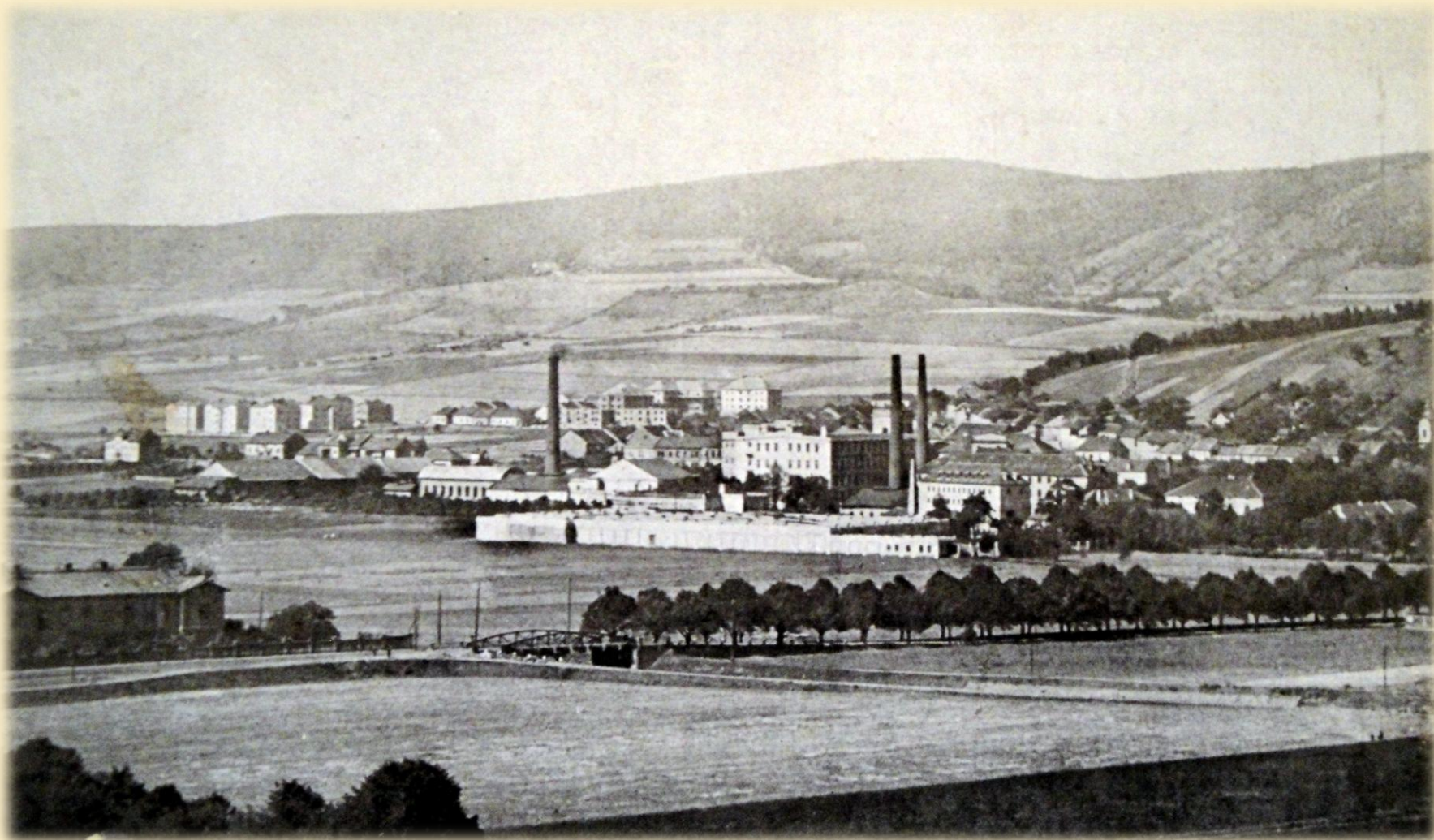


- Textilní závod založen Aronem Dormitzerem v roce 1935,
- od roku 1857 do 6. 6. 1945 ve vlastnictví čtyř generací rodiny Kubinzky,
- od 27. 12. 1945 areál součástí národního podniku COTONA, sdružení bavlnářských závodů Praha,
- od roku 1958 závod 02 národního podniku TIBA Dvůr Králové nad Labem,
- v roce 2007 uzavření provozů a vyhlášení konkurzu na majitele společnosti.

Majitelem v současnosti firma ESSALAR. Záměrem investorů je výstavba obchodního řetězce Tesco s parkovištěm, bytových domů, obchodních a administrativních objektů, při zachování 40 % zeleně.



Textilní závod Bedřicha Kubinzkeho, Beroun
Pohled od berounského cukrovaru, fotografie z konce 20. let 20. století





Textilní závod Bedřicha Kubinzkeho, Beroun

Alte Weberei – Stará tkalcovna, výkresová dokumentace z konce 19. stol.

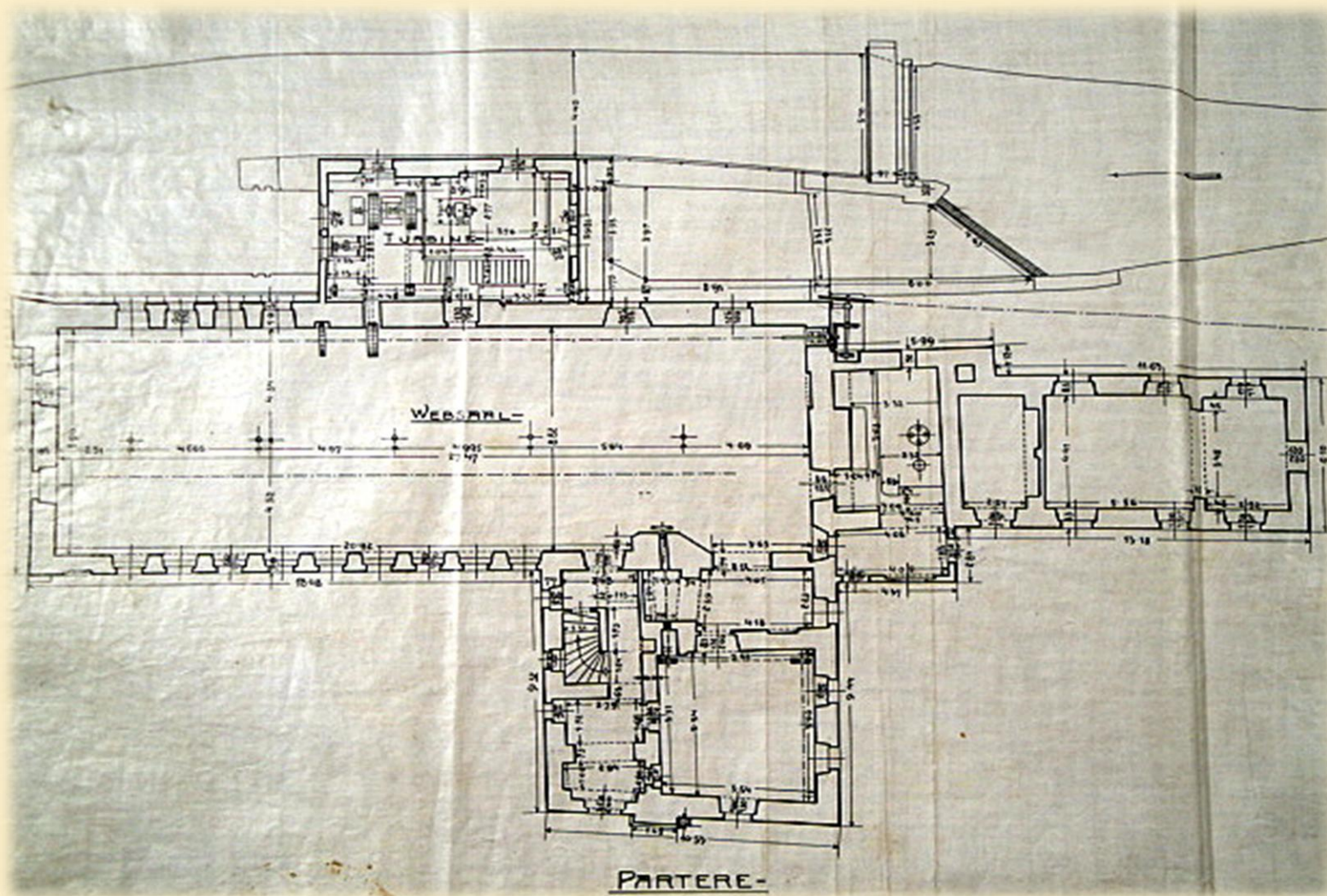
- objekt založen v roce 1834
- komín čtyřhranný, kónický o celkové výšce 22,0 m
- materiál - bílé vápenopískové cihly





Textilní závod Bedřicha Kubinzkeho, Beroun

Alte Weberei – Půdorys staré tkalcovny, výkresová dokumentace z konce 19. stol.





Textilní závod Bedřicha Kubinzkeho, Beroun
Alte Weberei – Stará tkalcovna v roce 2011, dnes sklad pomocného materiálu





Textilní závod Bedřicha Kubinzkeho, Beroun
Neue Weberei – nová tkalcovna, fotografie z roku 1862

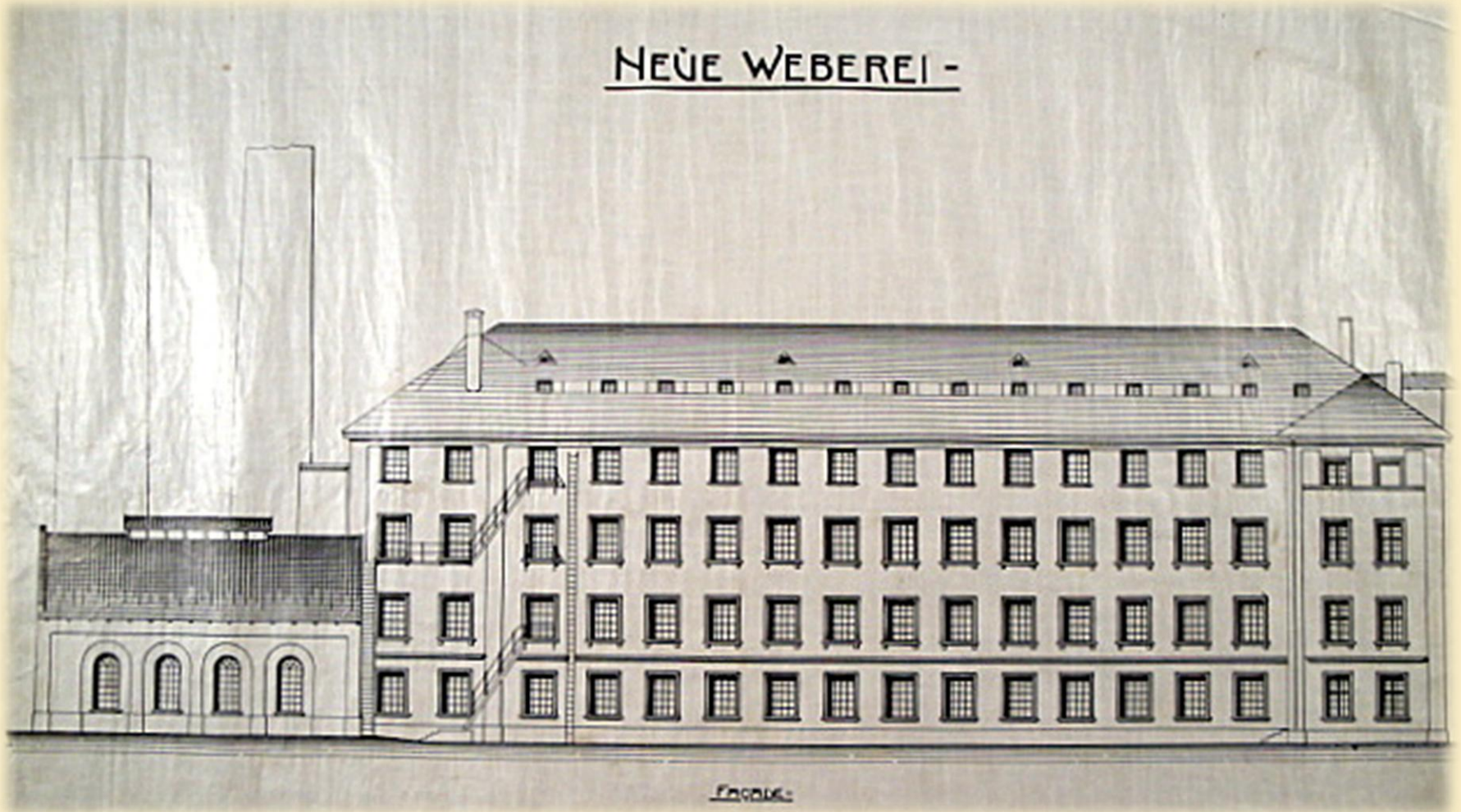




Textilní závod Bedřicha Kubinzkeho, Beroun

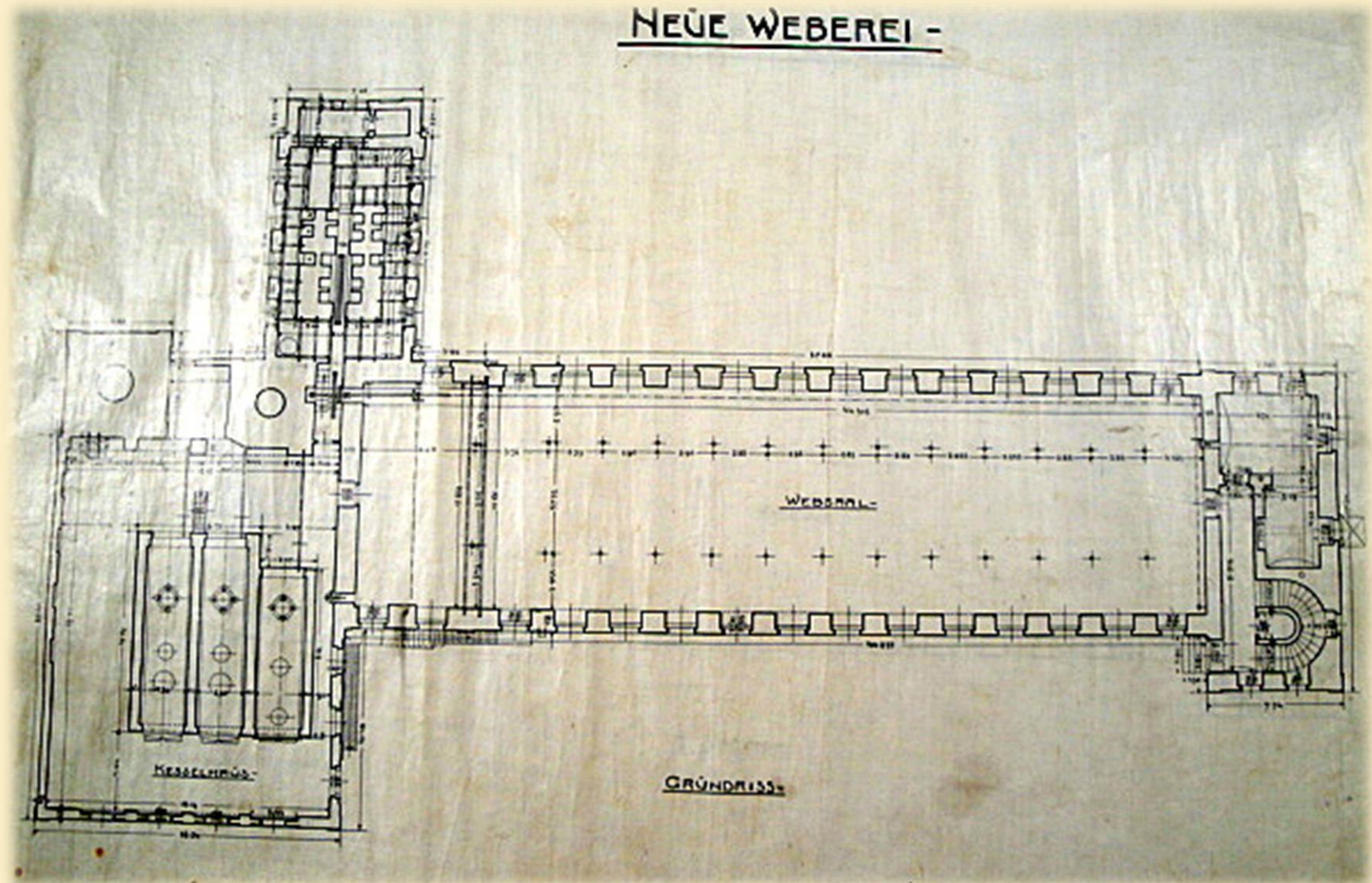
Neue Weberei – nová tkalcovna, výkresová dokumentace z konce 19. stol.

- Komín levý – kruhová základna kónického dřívku, výška 50,0 m, \varnothing 1,85 m,
- Komín pravý - kruhová základna kónického dřívku, výška 48,5 m, \varnothing 1,55 m,
- pískovcová hlavice, materiál dřívku – zdivo z cihel plných pálených





Textilní závod Bedřicha Kubinzkeho, Beroun
Neue Weberei – půdorys nové přádelny, výkresová dokumentace z konce 19. stol.





Textilní závod Bedřicha Kubinzkeho, Beroun

Zdevastovaná budova nové tkalcovny po spojeneckém bombovém náletu ze dne 17. 4. 1945





Textilní závod Bedřicha Kubinzkeho, Beroun
Trosky budovy nové tkalcovny po spojeneckém bombovém náletu
ze dne 17. 4. 1945



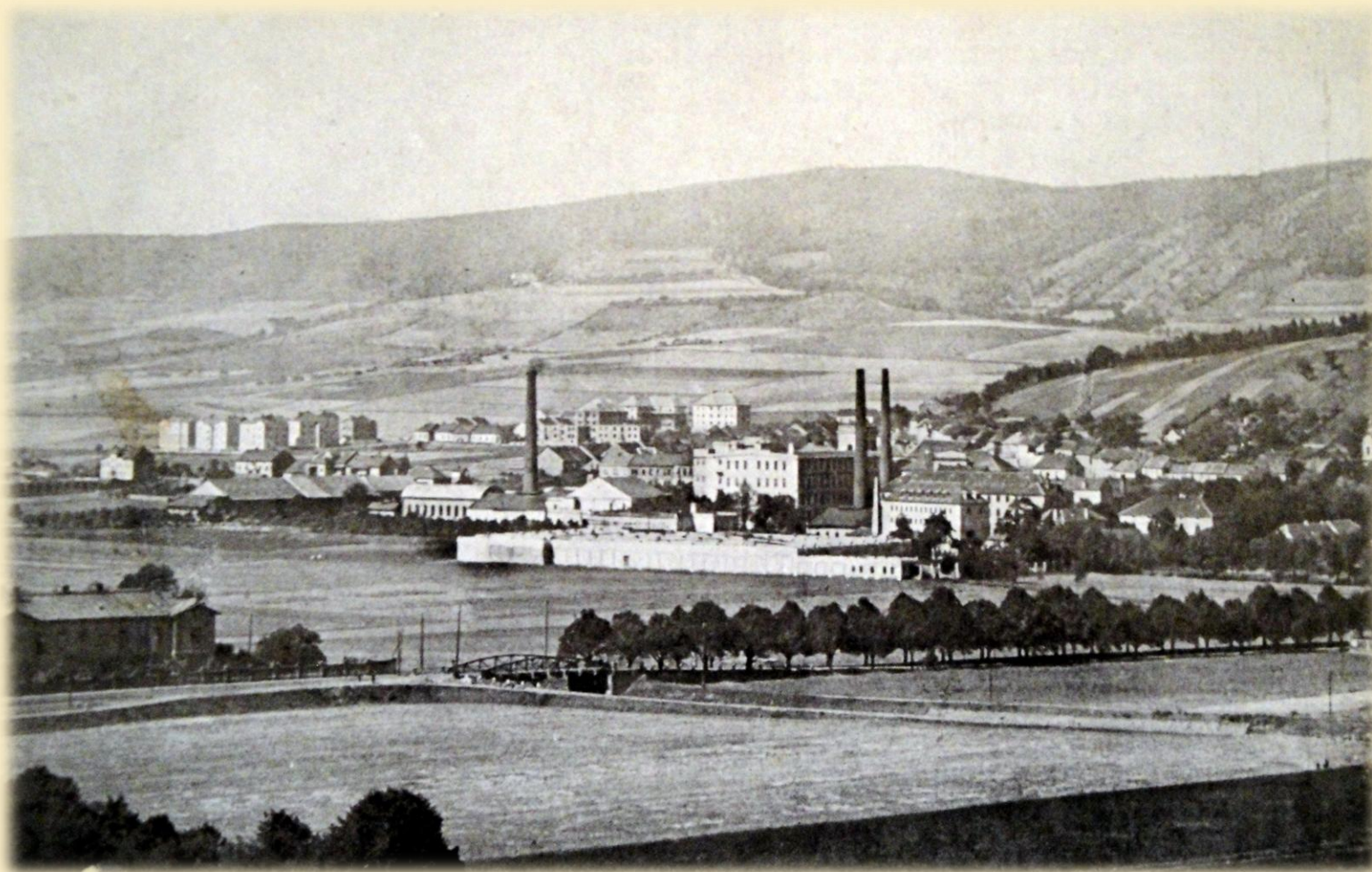


Textilní závod Bedřicha Kubinzkeho, Beroun
Trosky budovy nové tkalcovny po spojeneckém bombovém náletu
ze dne 17. 4. 1945





Textilní závod Bedřicha Kubinzkeho, Beroun
Pohled od berounského cukrovaru, fotografie z roku 1924.

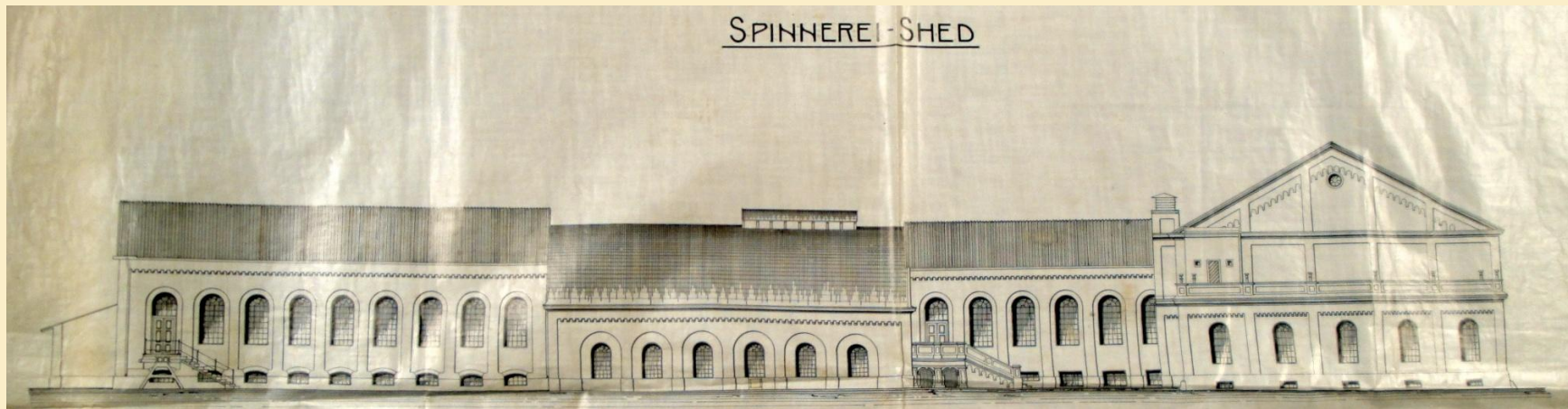




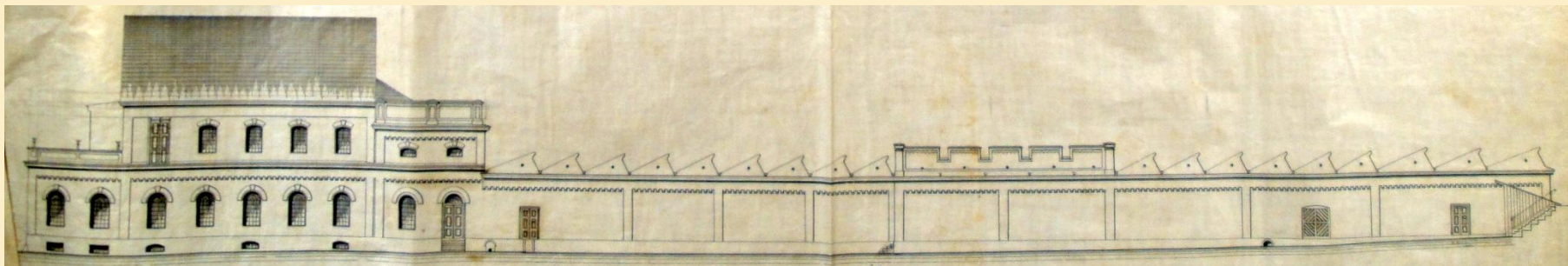
Textilní závod Bedřicha Kubinzkeho, Beroun

Návrhové schéma průčelí nízké přádelny, dokumentace z počátku 80. let 19. stol.

Pohledové schema prvotního návrhu průčelí technického zázemí nízké přádelny.



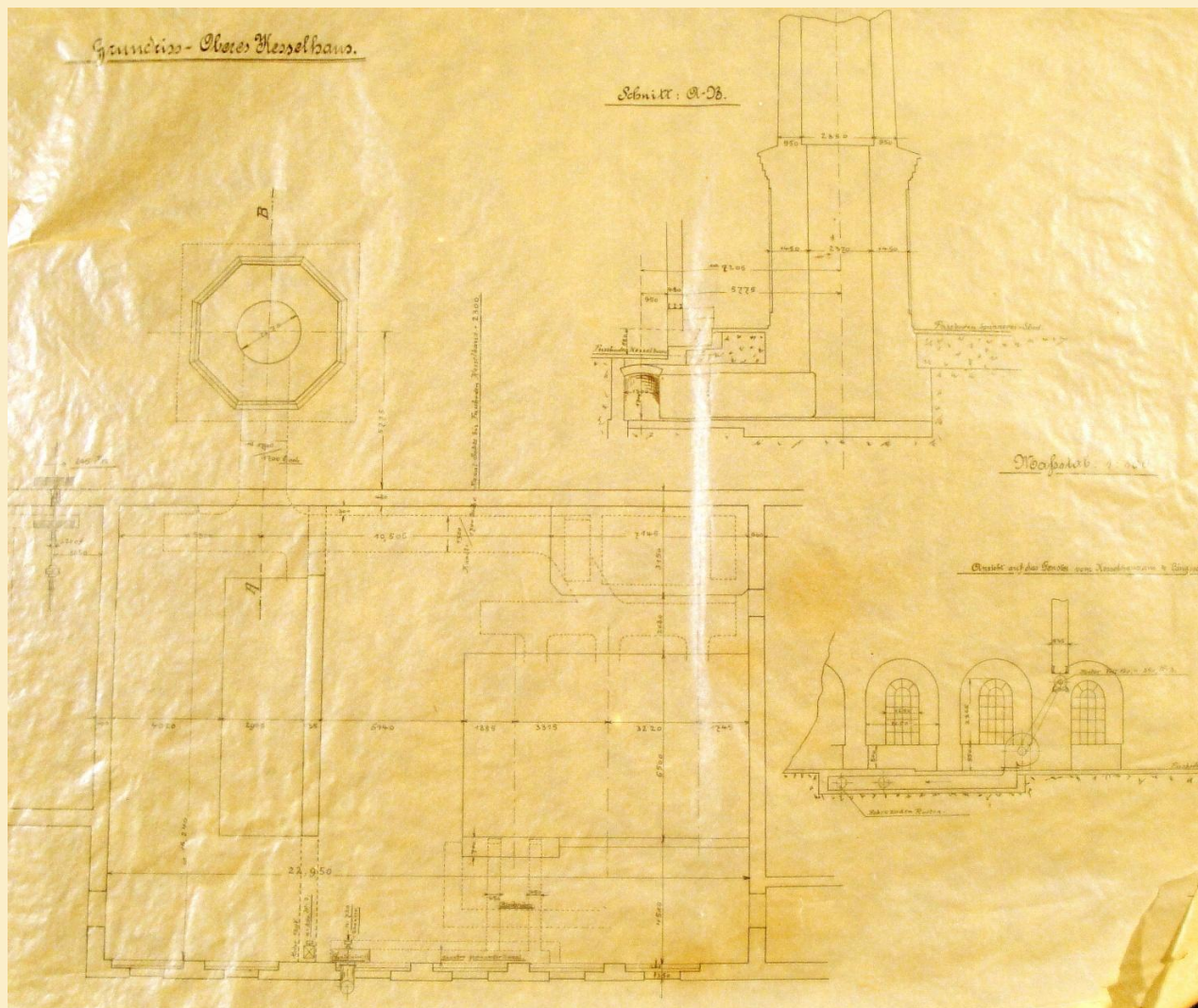
Pohledové schema prvotního návrhu technického zázemí a nízké shedové přádelny.





Textilní závod Bedřicha Kubinzkeho, Beroun – nízká přádelna

Výkresová dokumentace úpravy kotelny a komína z přelomu 19. a 20. století

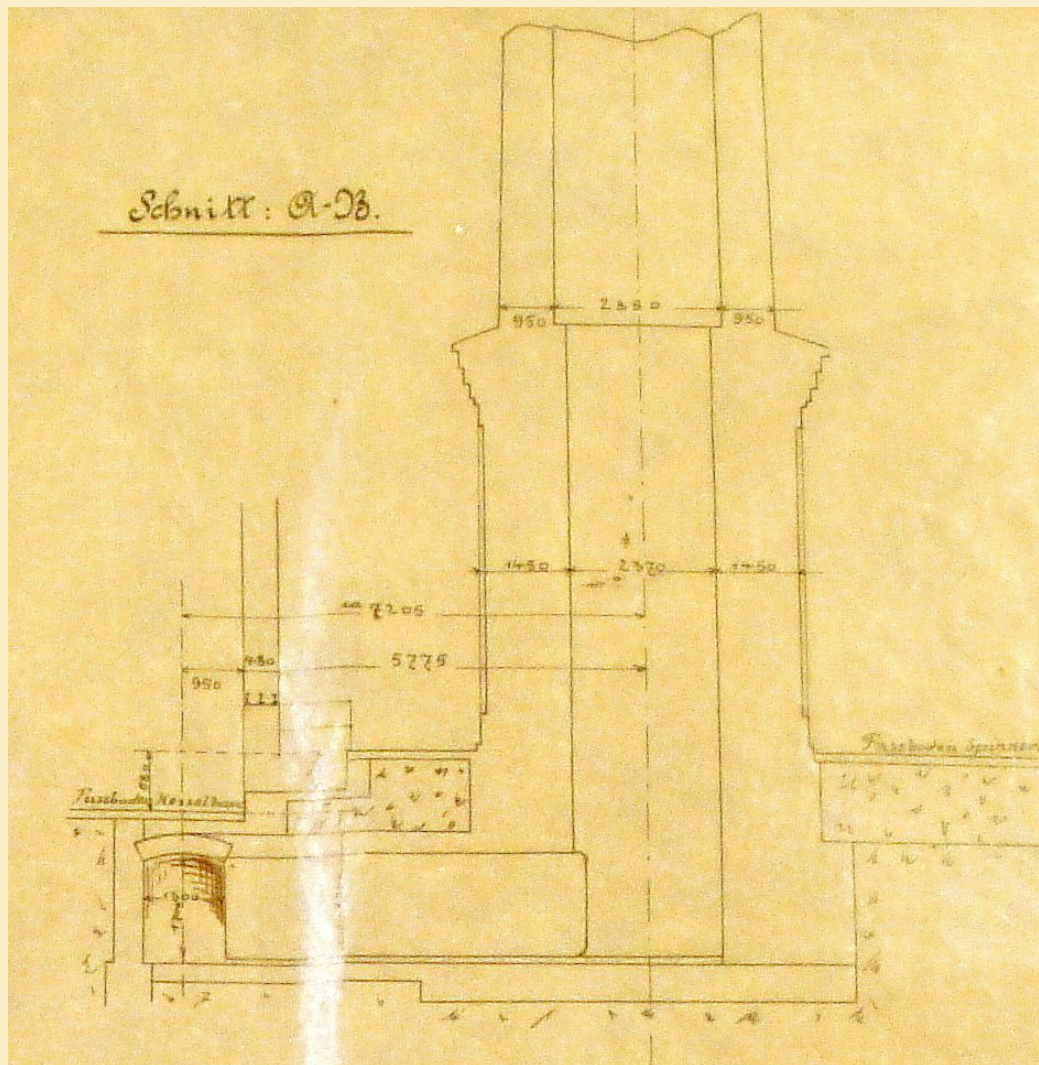




Textilní závod Bedřicha Kubinzkeho, Beroun

Řez komínem, výkresová dokumentace z přelomu 19. a 20. století

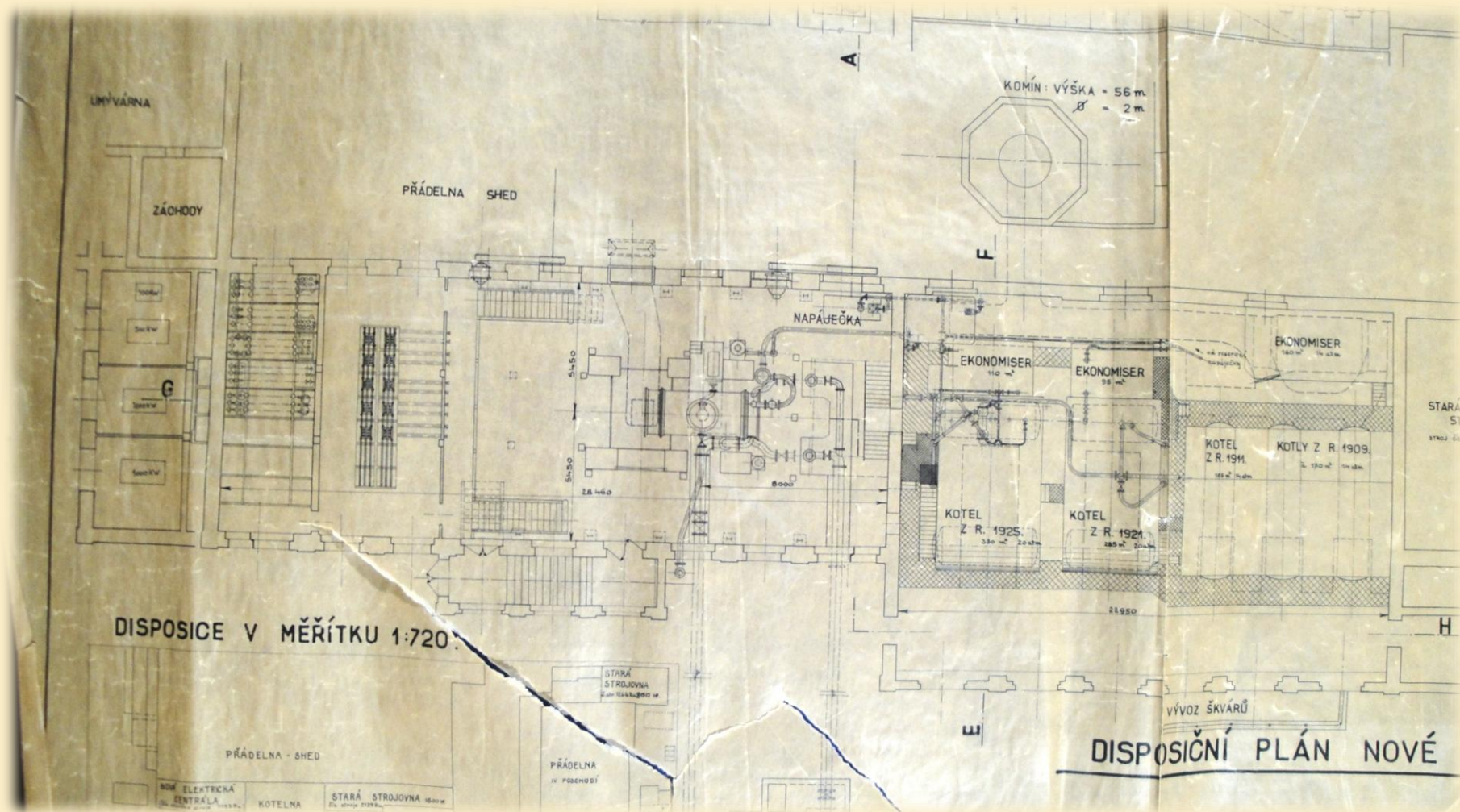
Výkresové schéma řezu komína nízké shedové přádelny.





Textilní závod Bedřicha Kubinzkeho, Beroun – nízká přádelna

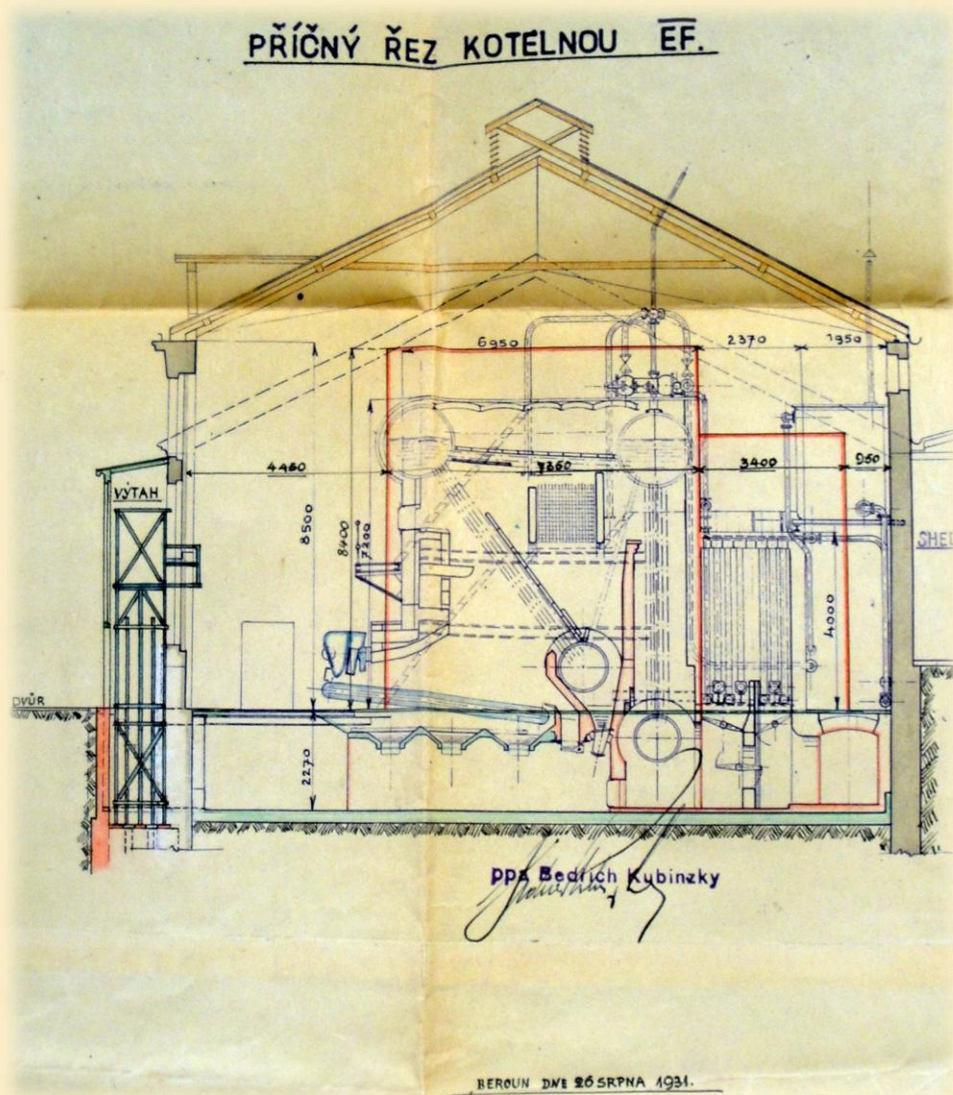
Výkresová dokumentace kotelny a komína ze 70. let 20. století





Textilní závod Bedřicha Kubinzkeho, Beroun kotelna nízké přádelny

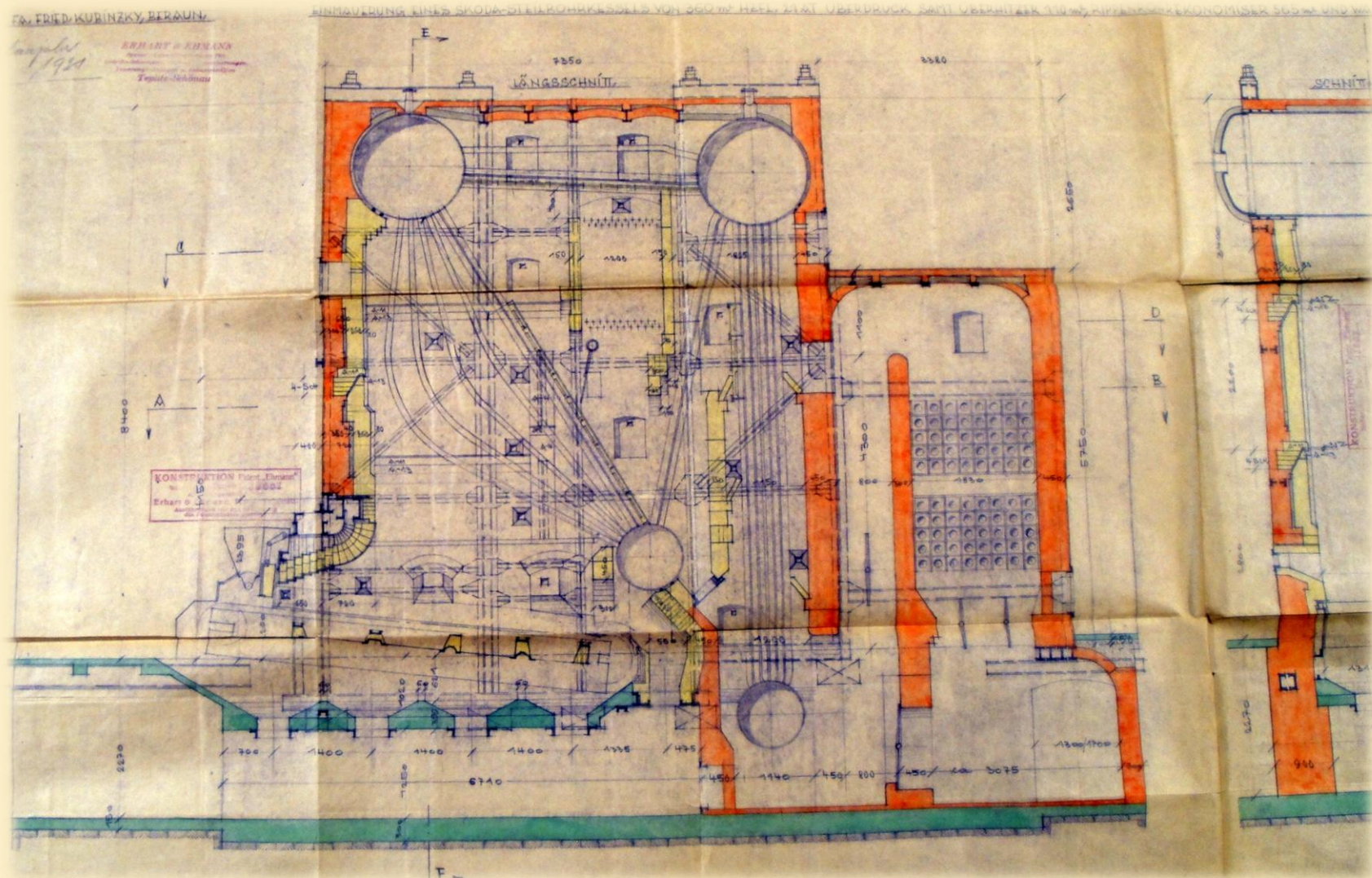
Výkresová dokumentace úpravy kotelny z roku 1931





Textilní závod Bedřicha Kubinzkeho, Beroun - kotelná nízké přádelny

Část výkresu patentované konstrukce vyzdívky pro topeniště kotle Škoda a visutého stropu kotelny ze 40. let 20. století, autor Ing. Wilhelm Ehmann.





Textilní závod Bedřicha Kubinzkeho, Beroun

Technické zázemí s komínem nízké přádelny v roce 2011





Textilní závod Bedřicha Kubinzkeho, Beroun Technické zázemí s komínem nízké přádelny v roce 2011





Textilní závod Bedřicha Kubinzkeho, Beroun
Pohled na komín nízké přádelny z budovy vysoké přádelny před její demolicí v
září 2011





Textilní závod Bedřicha Kubinzkeho, Beroun

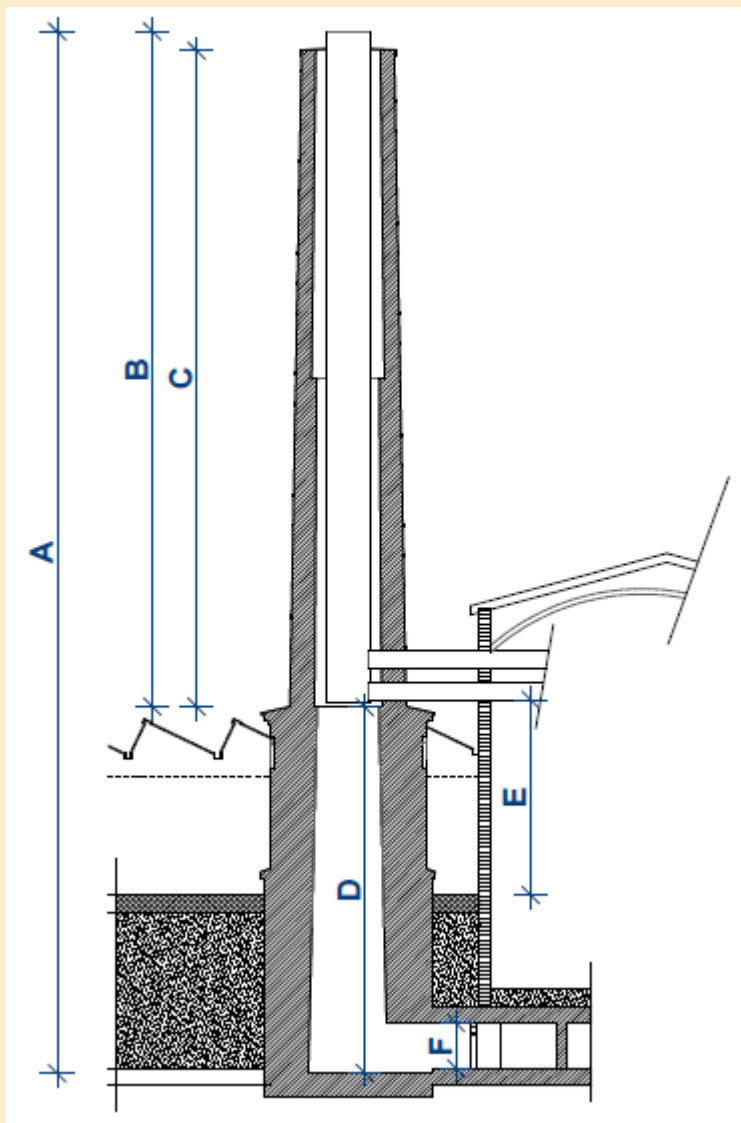
Rozbor komína nízké přádelny



- předpoklad vzniku komína v 80. letech 19. století,
- původní výška komína byla téměř 56 m,
- v roce 1994 při plynofikaci kotelny komín ubourán na současnou výšku 36,28 m,
- dnes komín bez hlavice, výdech oplechován a komín od 9,0 m výše vyvložkován antikorozní vložkou,
- kónický dřík komína o vnějším největším průměru 4,75 m, vnitřním průměru 2,85 m, stažený ocelovými pásky ve vzdálenostech 1,5 m, vystavěn na oktagonálním podstavci o hraně délky 2,40 m, výšky 8,60 m od paty podstavce, vnitřního průměru 2,50 m,
- podstavec je nad úrovní střechy nízké přádelny pod římsou ozdoben vlysy z pálených cihel
- materiál komína – režné červené pálené cihly



Textilní závod Bedřicha Kubinzkeho, Beroun Řezové schéma komínem, zaměřený stav - říjen 2011.



Rozměry:

A - 36,280 m

B - 23,360 m

C - 22,710 m

D - 12,600 m

E - 6,750 m

F - 1,280 m

- 3x odstupňovaná mocnost komína
- Původní přívod spalin při pateční spáře komína suterénem kotelny
- po plynofikaci vyvločkován - nový přívod spalin potrubím pod střechou kotelny



Textilní závod Bedřicha Kubinzkeho, Beroun

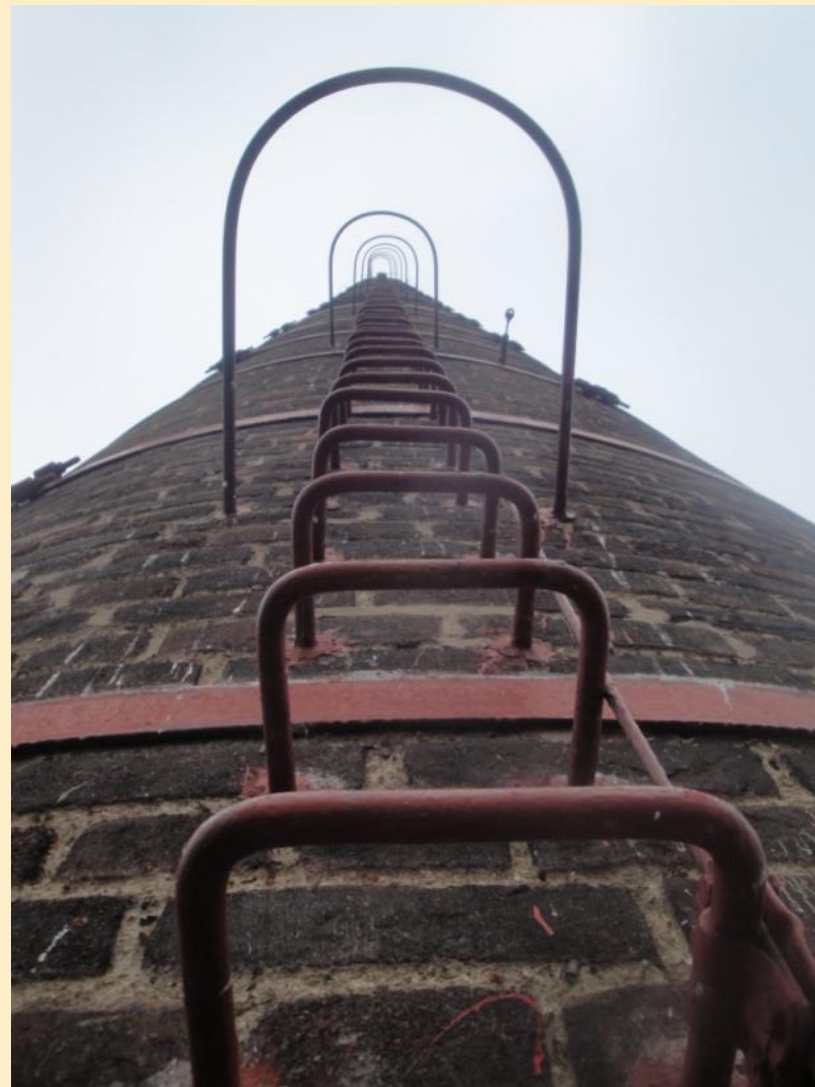
Hlavice komína nízké přádelny





Textilní závod Bedřicha Kubinzkeho, Beroun

Dřík komína nízké přádelny



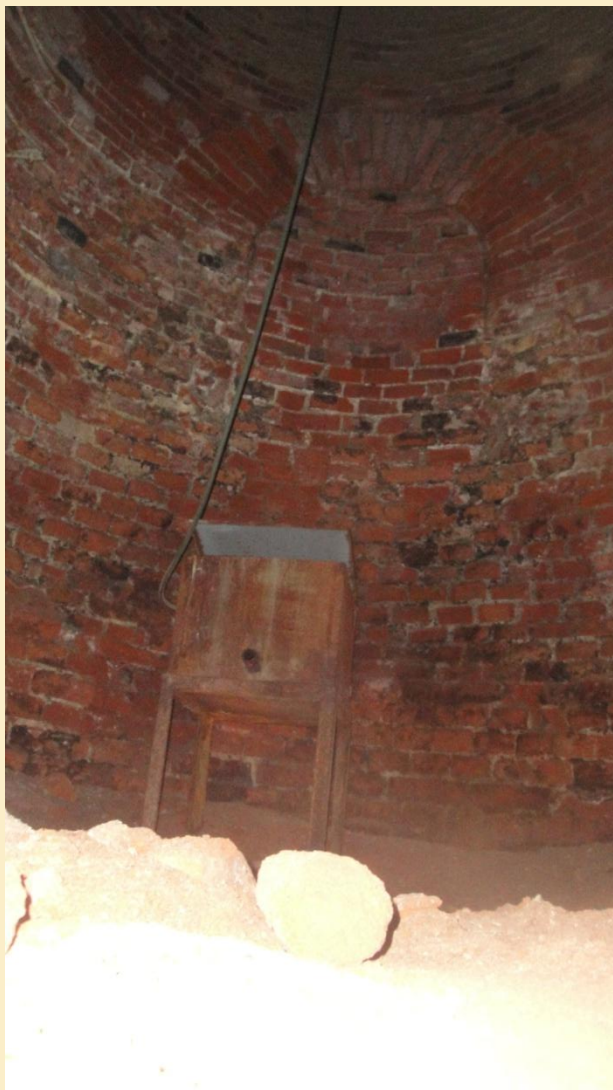


Textilní závod Bedřicha Kubinzkeho, Beroun Podstavec komína nízké přádelny – vnější strana





Textilní závod Bedřicha Kubinzkeho, Beroun Podstavec komína nízké přádelny – vnitřní strana



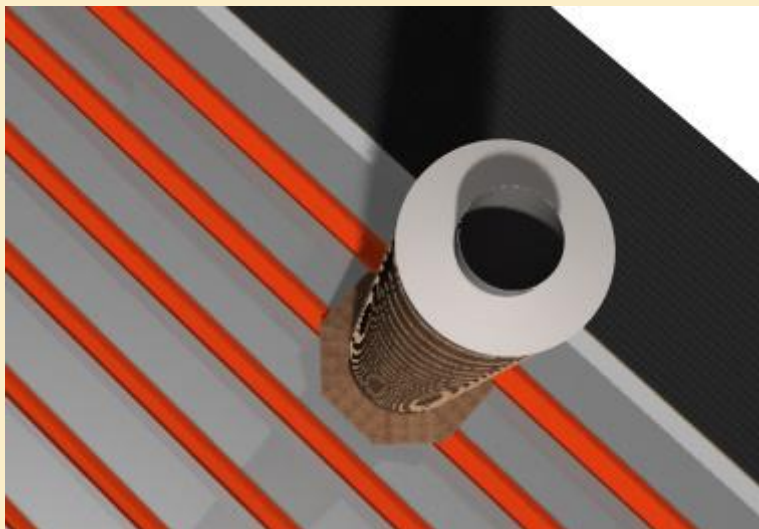
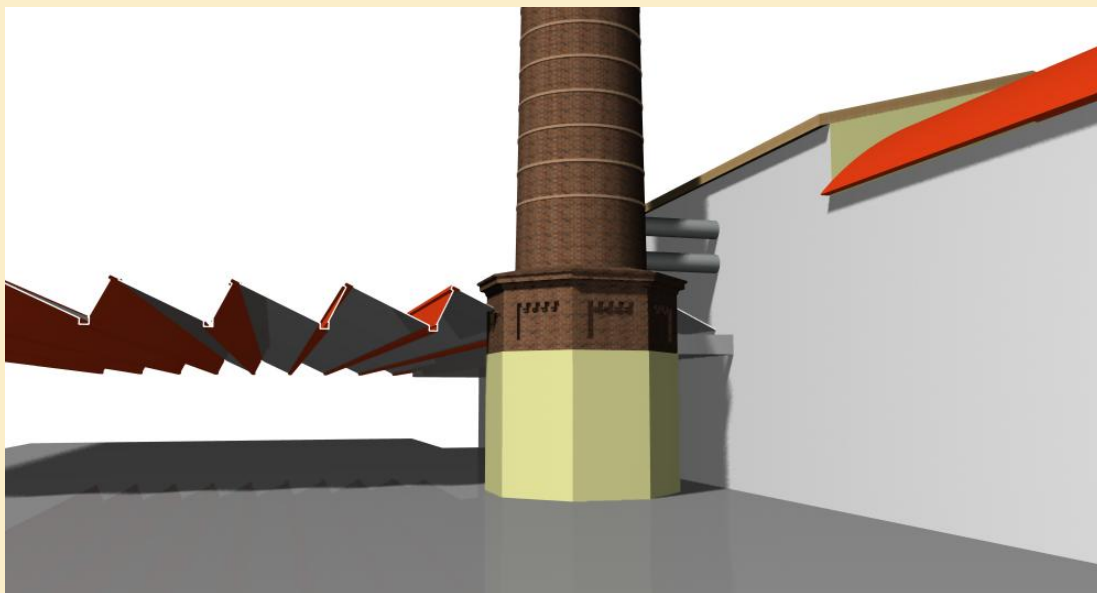
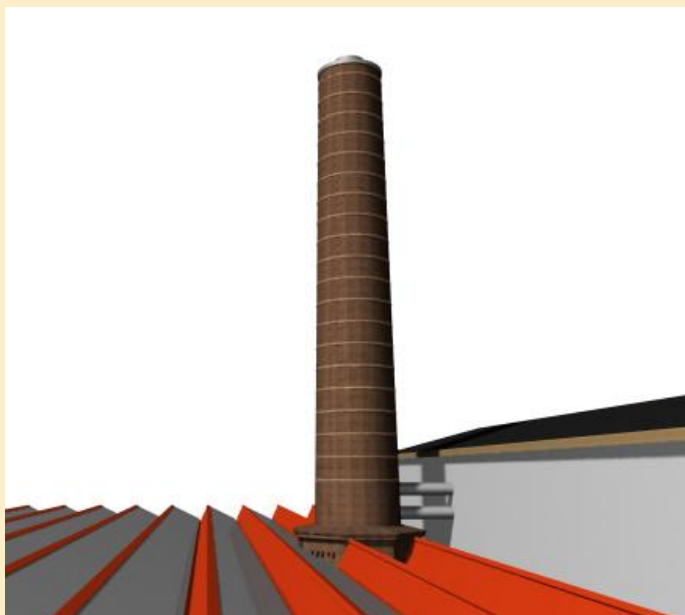


Textilní závod Bedřicha Kubinzkeho, Beroun Podstavec komína nízké přádelny – vnitřní strana



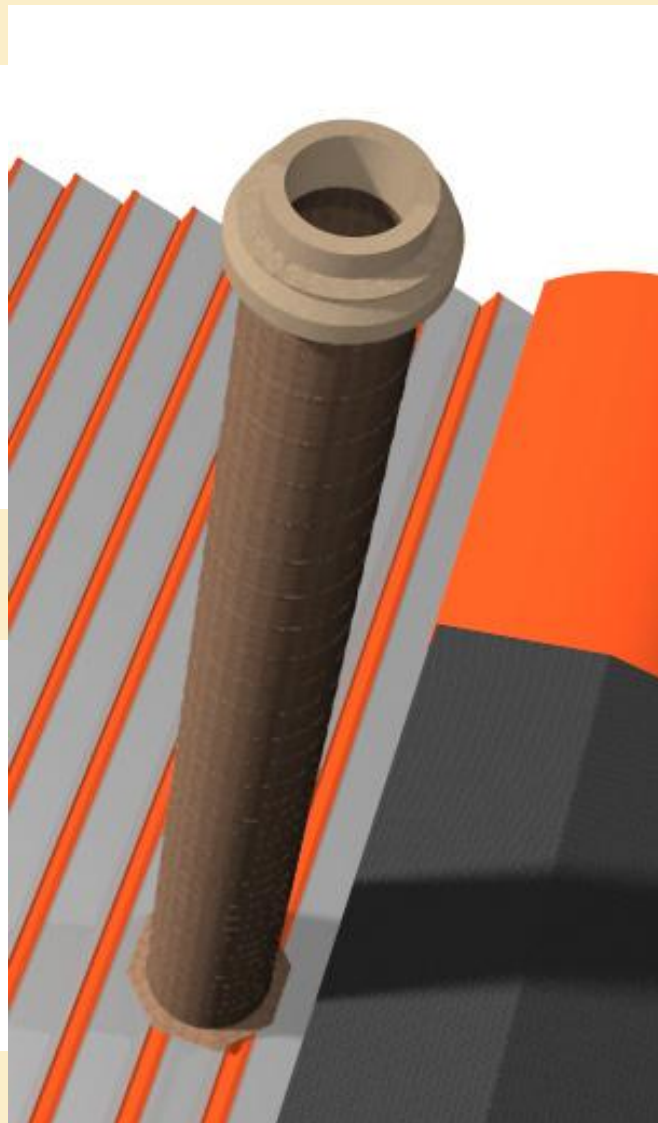
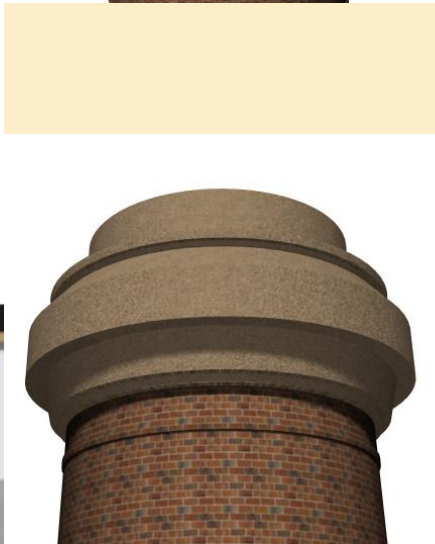
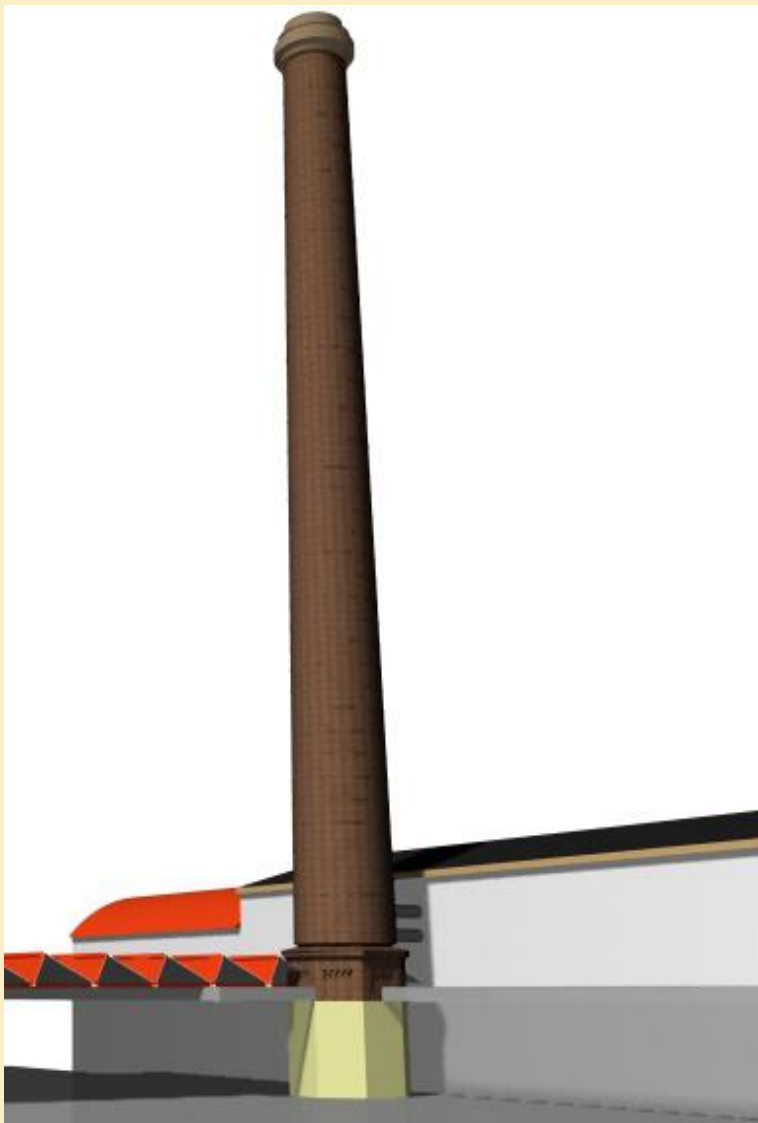


Textilní závod Bedřicha Kubinzkeho, Beroun – komín nízké přádelny Vizualizační 3D rekonstrukce stávajícího komína dle dostupných parametrů





Textilní závod Bedřicha Kubinzkeho, Beroun – komín nízké přádelny Vizualizační 3D rekonstrukce původního komína dle dostupných parametrů





PŘÁDELNY A TKALCOVNY FIRMY BEDŘICH KUBINZKY, BEROUN V ČECHÁCH, FOTOGRAFIE Z ROKU 1927





České vysoké učení technické Praha – fakulta stavební
Katedra architektury

Děkuji za pozornost.



Zdroje:

- „TIBA VČERA A DNES aneb textilní průmysl na berounsku od jeho počátků po zánik“, autor Ing. arch. Petr Šimr, 2011,
- Zpracované informace vzpomínek pamětníků provozu textilky TIBA 02 Beroun,
- Fotografická dokumentace a informace získané vlastními průzkumy areálu,
- www.fabriky.cz
- www.koda.kominari.cz

Ing. arch. Petr Šimr

Kontakt:

simrpetr@fsv.cvut.cz

733 214 465